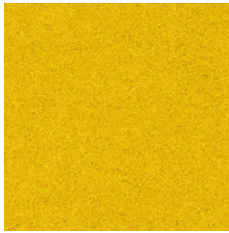


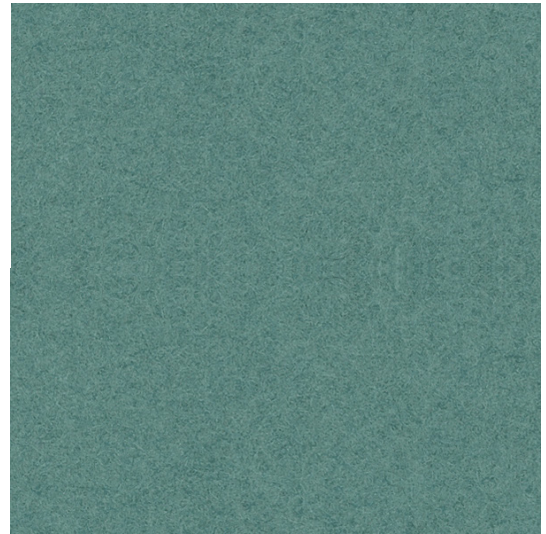
Cat. 3



*0512 GP3 | GC3



*0540 GU4 | GZ4



*0537 GT6 | GS6



*0513 GU3 | GZ3



*0570 GT4 | GS4



*0535 GT5 | GS5



*0527 GT3 | GS3



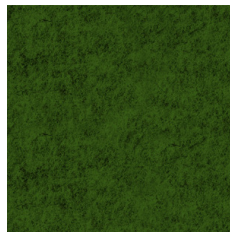
*0549 GP1 | GC1



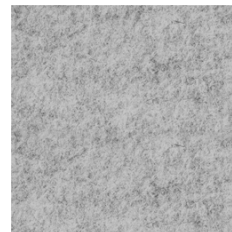
*0538 GT1 | GS1



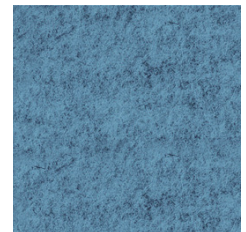
*0530 GU5 | GZ5



*0597 GT0 | GS0



*0556 GT8 | GS8



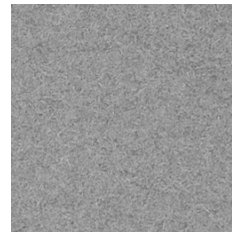
*0548 GT9 | GS9



*0511 GP5 | GC5



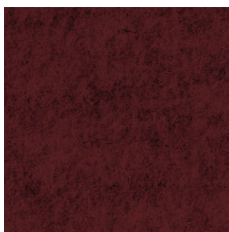
*0560 GU8 | GZ8



*02130 GT2 | GS2



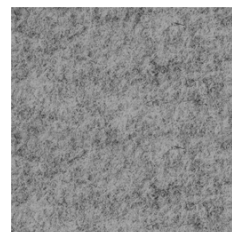
*0516 GU6 | GZ6



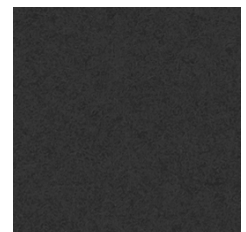
*0510 GT7 | GS7



*02128 GU9 | GZ9



*0506 GU2 | GZ2



*0599 GU1 | GZ1

Velito



EN

Certified to OEKO-TEX® Standard 100

Composition

88% Wool, 12% Polyamide

Weight

400 g/m²

Abrasion resistance

120.000 Martindale cycles

Flammability

BS EN 1021-1 (cigarette)

BS EN 1021-2 (match)

Light fastness

6 (EN ISO 105-B02)

Fastness to rubbing

wet: 5; dry: 5 (ISO 105-X12)

FR

Certifié conforme à la norme OEKO-TEX® 100

Composition

88% Laine, 12% Polyamide

Poids

400 g/m²

Résistance à l'abrasion

120.000 Cycles Martindale

Inflammabilité

BS EN 1021-1 (cigarette)

BS EN 1021-2 (allumette)

Stabilité à la lumière

6 (EN ISO 105-B02)

Résistance au frottement

humide: 5; sec: 5 (ISO 105-X12)

DE

Zertifiziert gemäß OEKO-TEX® Standard 100

Zusammensetzung

88% Wolle, 12% Polyamid

Gewicht

400 g/m²

Abriebfestigkeit

120.000 Martindale-Zyklen

Entflammbarkeit

BS EN 1021-1 (Zigarette)

BS EN 1021-2 (Streichholz)

Lichtgeschwindigkeit

6 (EN ISO 105-B02)

Reibechtheit

nass: 5; trocken: 5 (ISO 105-X12)

Velito Presto



EN

Certified to OEKO-TEX® Standard 100

Composition

88% Wool, 12% Polyamide

Weight

315 g/m²

Flammability

BS EN 1021-1 (cigarette)

BS EN 1021-2 (match)

Light fastness

5-6 (EN ISO 105-B02)

Fastness to rubbing

wet: 4-5; dry: 4-5 (ISO 105-X12)

FR

Certifié conforme à la norme OEKO-TEX® 100

Composition

88% Wool, 12% Polyamide

Poids

315 g/m²

Inflammabilité

BS EN 1021-1 (cigarette)

BS EN 1021-2 (allumette)

Stabilité à la lumière

5-6 (EN ISO 105-B02)

Résistance au frottement

humide: 4-5; sec: 4-5 (ISO 105-X12)

DE

Zertifiziert gemäß OEKO-TEX® Standard 100

Zusammensetzung

88% Wolle, 12% Polyamid

Gewicht

315 g/m²

Entflammbarkeit

BS EN 1021-1 (Zigarette)

BS EN 1021-2 (Streichholz)

Lichtgeschwindigkeit

5-6 (EN ISO 105-B02)

Reibechtheit

nass: 4-5; trocken: 4-5 (ISO 105-X12)

!

Batch to batch variations in shade may occur within commercial tolerances.

!

Des variations de teinte d'un lot à l'autre peuvent se produire dans le cadre des tolérances commerciales.

!

Innerhalb der handelsüblichen Toleranzen können Farbabweichungen von Charge zu Charge auftreten.